

CH14x51 aM 25A/690V



Specyfikacje

Numer katalogowy	002652032
Opis	CH14x51 aM 25A/690V
Nazwa klasy	Wkładka topikowa
Prąd znamionowy (A)	25
Typ	CH
Wielkość	CH14
Charakterystyka	aM
Napięcie znamionowe AC (V)	690
Wymiary	14x51
Zwarciova zdolność wyłączenia AC (kA)	120
Straty mocy Pd (W)	1,55
Normy	IEC 60269-1, IEC 60269-2
Zastosowanie	Do ochrony przekaźników, styczników i silników w przypadku zwarcia

[Strona produktu online](#) 

Inna dokumentacja



[Katalog danych technicznych](#)

[Model 3D](#)

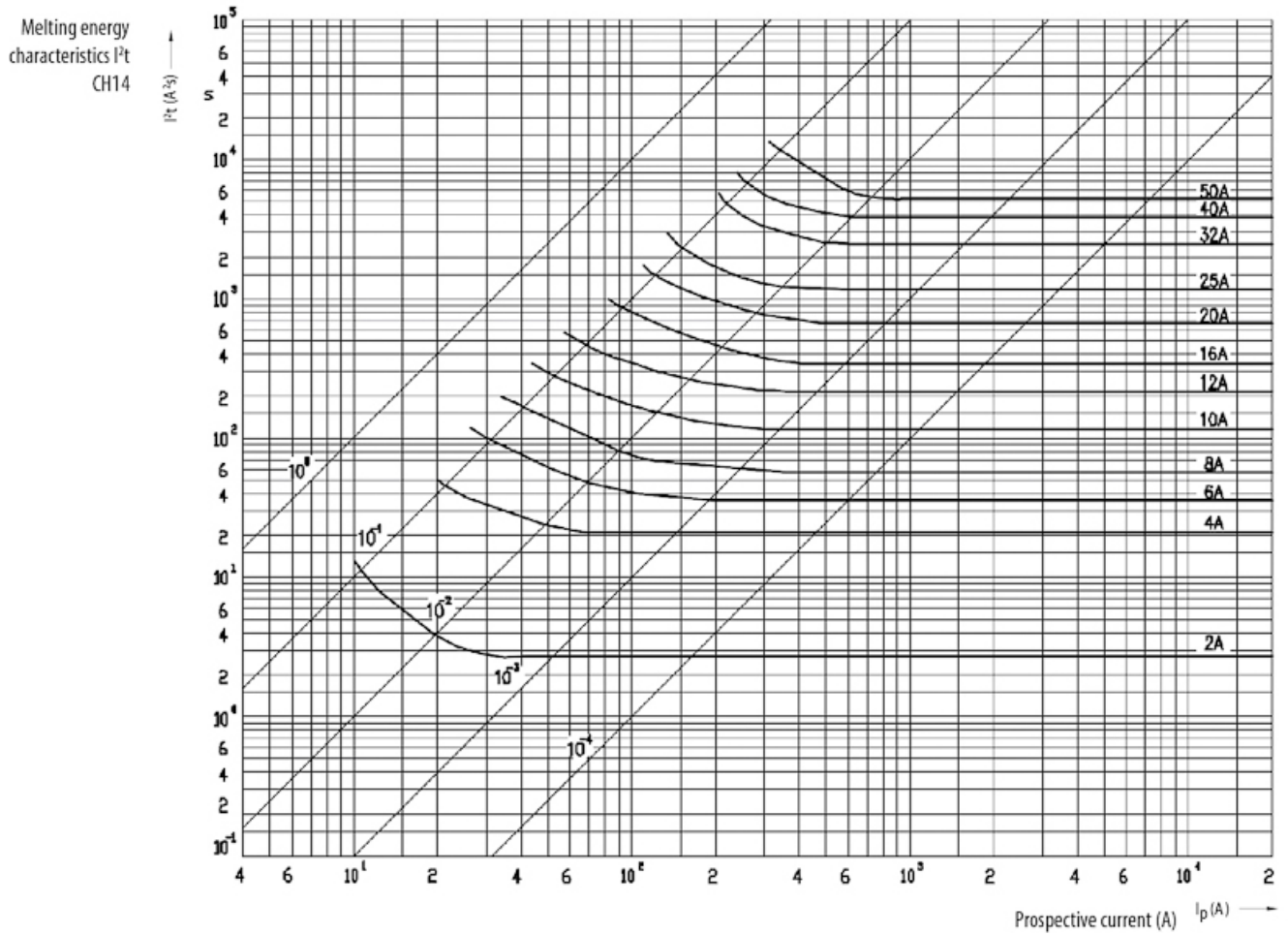
[Instrukcja obsługi](#)

[Deklaracja CE](#)

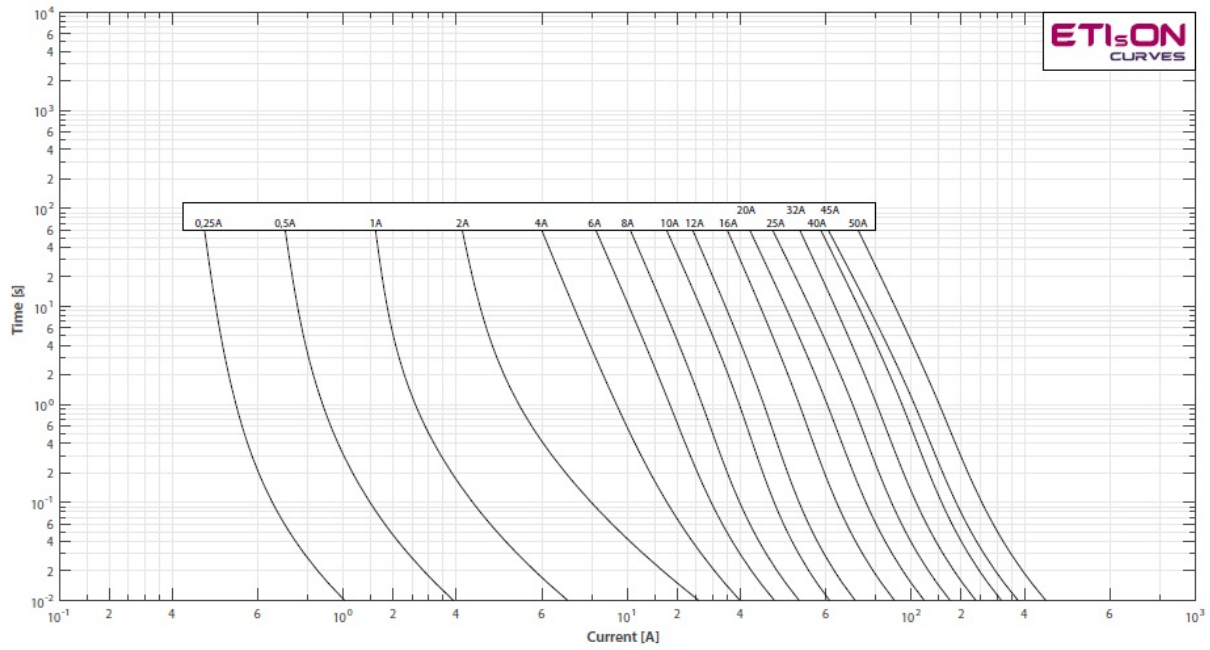
Międzynarodowa klasyfikacja ETIM

Klasyfikacja	EC002704
Nazwa klasy	Wkładka bezpiecznikowa cylindryczna
Maksymalne znamionowe napięcie pracy Ue AC	690
Rozmiar	14x51 mm
Zastosowanie	For relays, contactors and motors protection in case of short-circuit
Prąd znamionowy	25
Zakres napięcia znamionowego	690V
Rodzaj napięcia	AC
Charakterystyka	AM
Zakres częstotliwości pracy	50Hz
Zdolność łączeniowa	120kA

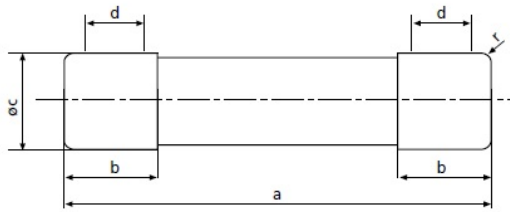
Charakterystyka prądu ograniczonego



Charakterystyka



Rysunek wymiarowy



size	a	b_{max}	c	d_{min}	r
8 x 32	$31,5 \pm 0,5$	6,7	$8,5 \pm 0,1$	4	$1 \pm 0,5$
10 x 38	$38,0 \pm 0,6$	10,5	$10,3 \pm 0,1$	6	$1,5 \pm 0,5$
14 x 51	$51,0 + 0,6 / -1$	13,8	$14,3 \pm 0,1$	7,5	± 1
22 x 58	$58,0 + 0,1 / -2$	16,2	$22,2 \pm 0,1$	11	± 1

Charakterystyka czasowo-prądowa

Cut-off current characteristics, CH14 aM

