

CH14x51 gG 20A/690V



Specyfikacje

Numer katalogowy	002651031
Opis	CH14x51 gG 20A/690V
Nazwa klasy	Wkładka topikowa
Prąd znamionowy (A)	20
Typ	CH
Wielkość	CH14
Charakterystyka	gG
Napięcie znamionowe AC (V)	690
Wymiary	14x51
Zwarciova zdolność wyłączenia AC (kA)	120
Straty mocy Pd (W)	2,75
Normy	IEC 60269-1, IEC 60269-2
Zastosowanie	Do ochrony przewodów

Strona produktu online 

Inna dokumentacja



Katalog danych technicznych

Model 3D

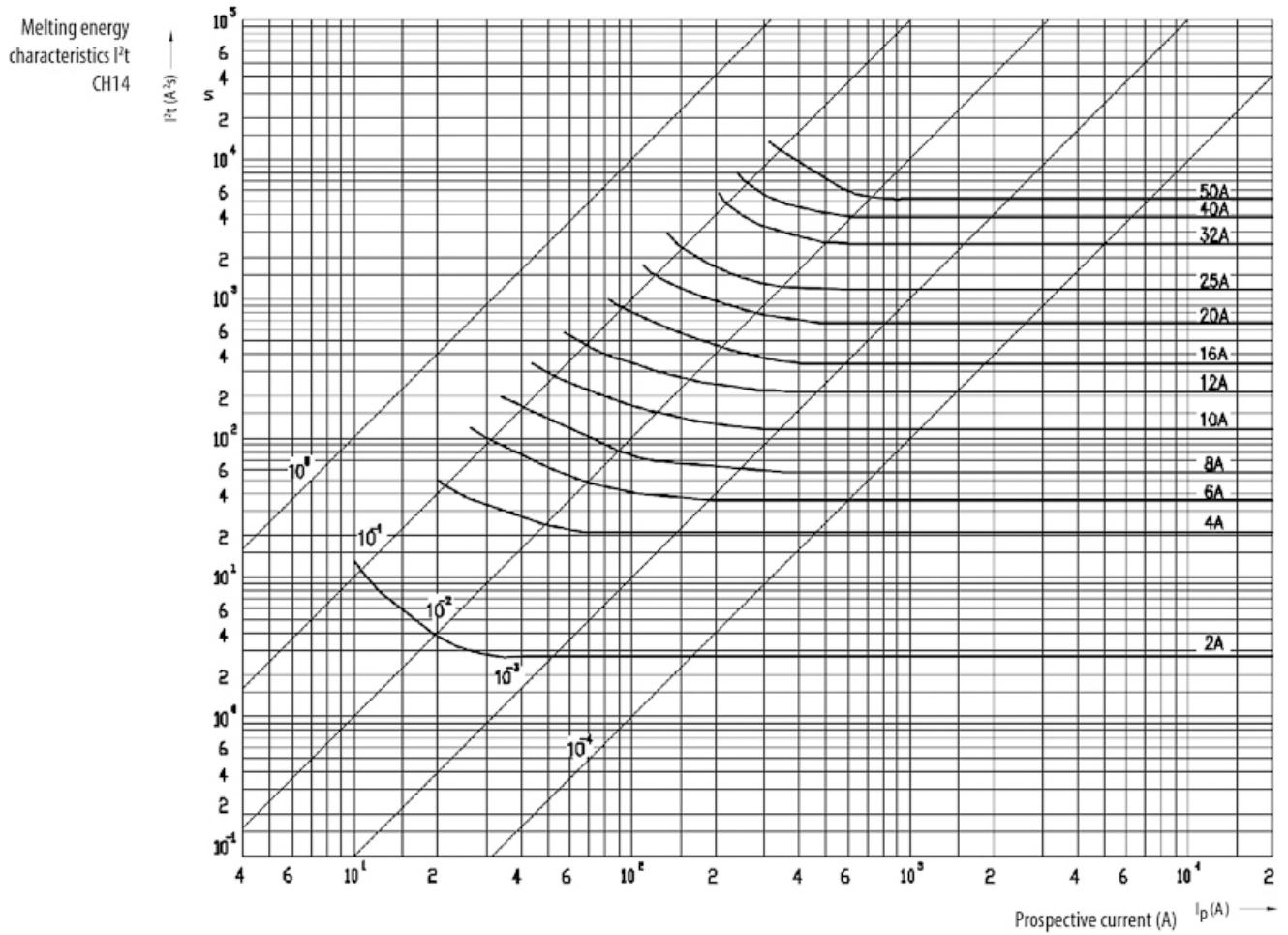
Instrukcja obsługi

Deklaracja CE

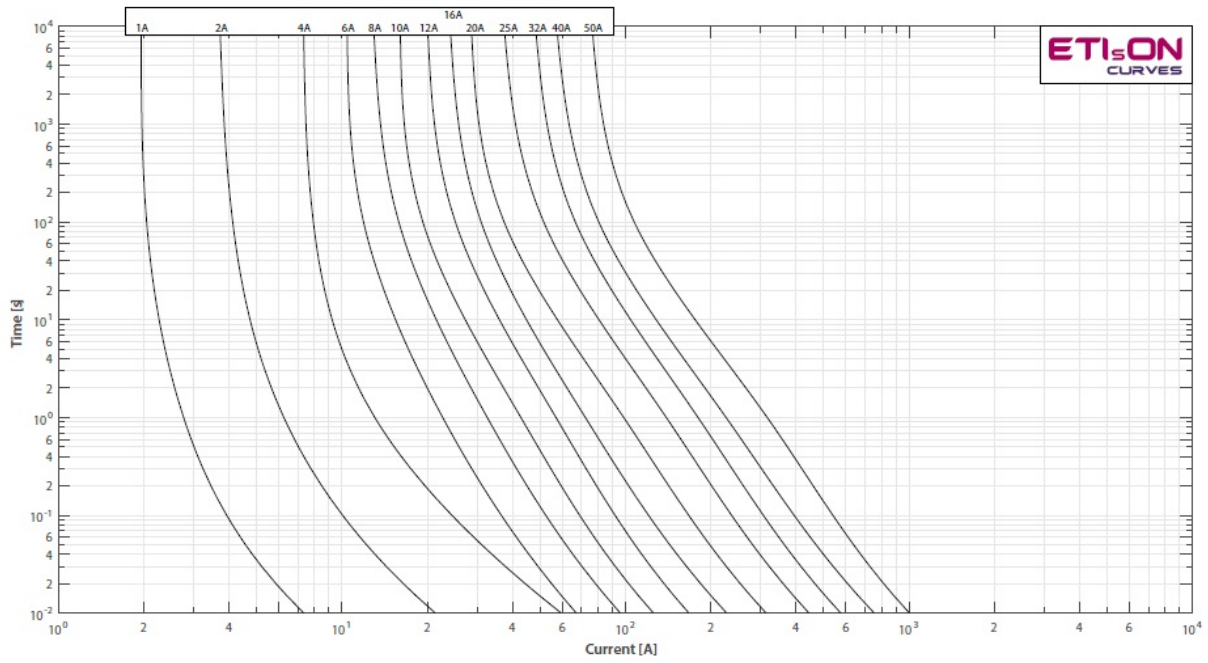
Międzynarodowa klasyfikacja ETIM

Klasyfikacja	EC002704
Nazwa klasy	Wkładka bezpiecznikowa cylindryczna
Rozmiar	14x51 mm
Maksymalne znamionowe napięcie pracy Ue AC	690
Zastosowanie	For cable protection
Prąd znamionowy	20
Zakres napięcia znamionowego	690V
Rodzaj napięcia	AC
Charakterystyka	Inne
Zakres częstotliwości pracy	50Hz
Zdolność łączeniowa	120kA

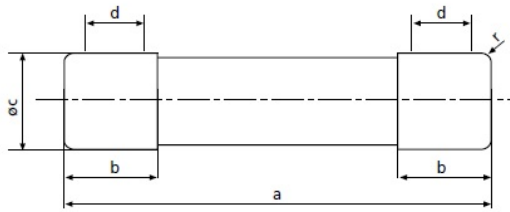
Charakterystyka prądu ograniczonego



Charakterystyka



Rysunek wymiarowy



size	a	b _{max.}	c	d _{min.}	r
8 x 32	31,5±0,5	6,7	8,5±0,1	4	1±0,5
10 x 38	38,0±0,6	10,5	10,3±0,1	6	1,5±0,5
14 x 51	51,0+0,6/-1	13,8	14,3±0,1	7,5	±1
22 x 58	58,0+0,1/-2	16,2	22,2±0,1	11	±1

Charakterystyka czasowo-prądowa

Cut-off current characteristics, CH14 gG

