

# CH10x38 gG 32A/400V



## Specyfikacje

Numer katalogowy	002651022
Opis	CH10x38 gG 32A/400V
Nazwa klasy	Wkładka topikowa
Prąd znamionowy (A)	32
Typ	CH
Wielkość	CH10
Charakterystyka	gG
Napięcie znamionowe AC (V)	400
Wymiary	10x38
Zwarciova zdolność wyłączenia AC (kA)	120
Straty mocy Pd (W)	2,8
Normy	IEC 60269-1, IEC 60269-2
Zastosowanie	Do ochrony przewodów

[Strona produktu online](#) 

## Inna dokumentacja



[Katalog danych technicznych](#)

[Model 3D](#)

[Instrukcja obsługi](#)

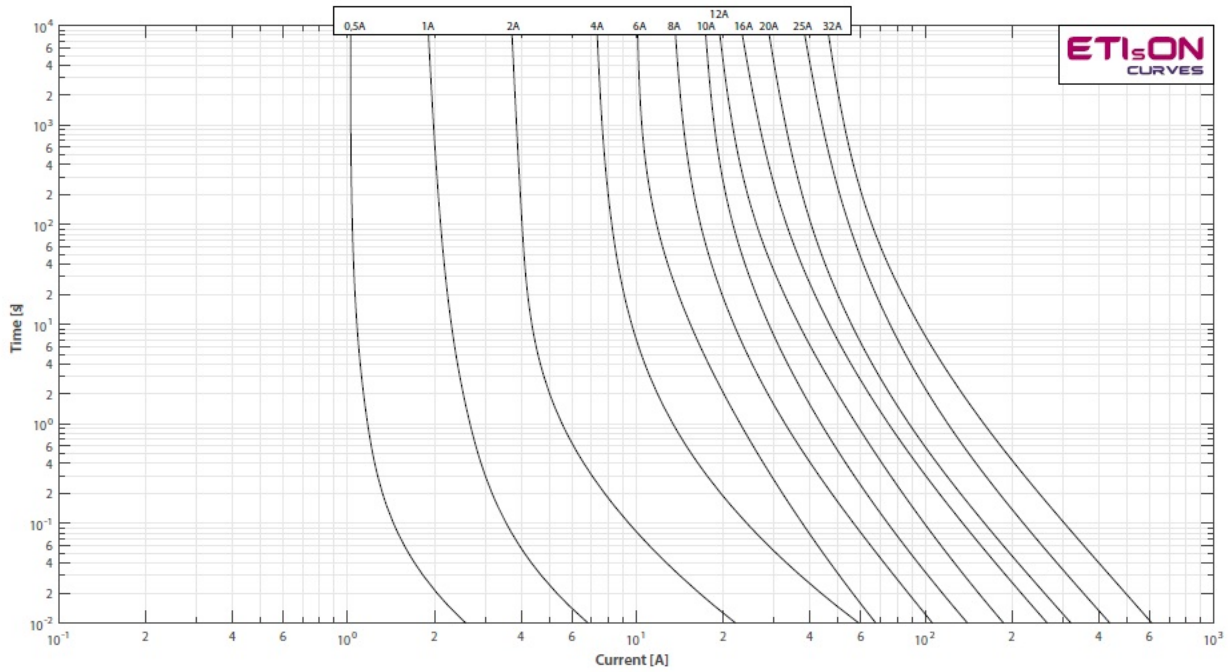
[Deklaracja CE](#)

## Międzynarodowa klasyfikacja ETIM

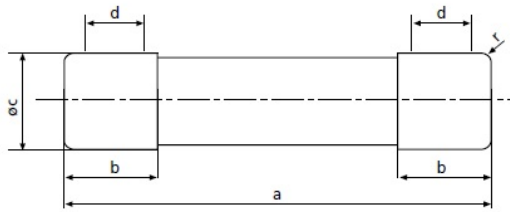
Klasyfikacja	EC002704
Nazwa klasy	Wkładka bezpiecznikowa cylindryczna
Rozmiar	10x38 mm
Maksymalne znamionowe napięcie pracy Ue AC	400
Zastosowanie	For cable protection
Prąd znamionowy	32
Zakres napięcia znamionowego	400V
Rodzaj napięcia	AC
Charakterystyka	Inne
Zakres częstotliwości pracy	50Hz
Zdolność łączeniowa	120kA



# Charakterystyka



## Rysunek wymiarowy



size	a	b <sub>max.</sub>	c	d <sub>min.</sub>	r
8 x 32	31,5±0,5	6,7	8,5±0,1	4	1±0,5
10 x 38	38,0±0,6	10,5	10,3±0,1	6	1,5±0,5
14 x 51	51,0+0,6/-1	13,8	14,3±0,1	7,5	±1
22 x 58	58,0+0,1/-2	16,2	22,2±0,1	11	±1

# Charakterystyka czasowo-prądowa

Cut-off current characteristics, CH10 gG

