

CH10x38 gG 2A/500V



Specyfikacje

Numer katalogowy	002651013
Opis	CH10x38 gG 2A/500V
Nazwa klasy	Wkładka topikowa
Prąd znamionowy (A)	2
Typ	CH
Wielkość	CH10
Charakterystyka	gG
Napięcie znamionowe AC (V)	500
Wymiary	10x38
Zwarciova zdolność wyłączenia AC (kA)	120
Straty mocy Pd (W)	0,5
Normy	IEC 60269-1, IEC 60269-2
Zastosowanie	Do ochrony przewodów

Strona produktu online 

Inna dokumentacja



Katalog danych technicznych

Model 3D

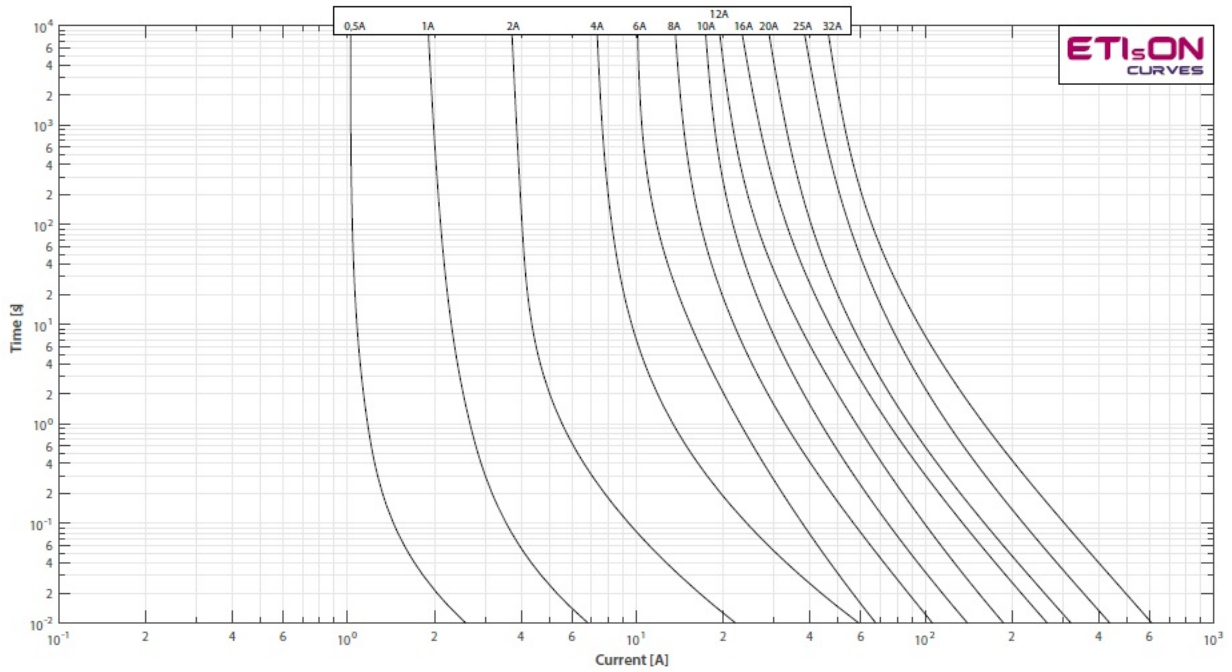
Instrukcja obsługi

Deklaracja CE

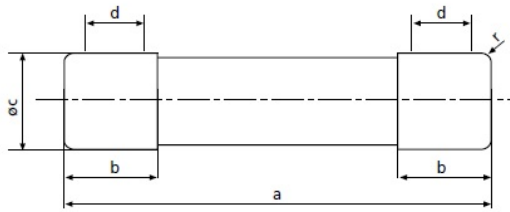
Międzynarodowa klasyfikacja ETIM

Klasyfikacja	EC002704
Nazwa klasy	Wkładka bezpiecznikowa cylindryczna
Rozmiar	10x38 mm
Maksymalne znamionowe napięcie pracy Ue AC	500
Zastosowanie	For cable protection
Prąd znamionowy	2
Zakres napięcia znamionowego	500V
Rodzaj napięcia	AC
Charakterystyka	Inne
Zakres częstotliwości pracy	50Hz
Zdolność łączeniowa	120kA

Charakterystyka



Rysunek wymiarowy



size	a	b_{max}	c	d_{min}	r
8 x 32	$31,5 \pm 0,5$	6,7	$8,5 \pm 0,1$	4	$1 \pm 0,5$
10 x 38	$38,0 \pm 0,6$	10,5	$10,3 \pm 0,1$	6	$1,5 \pm 0,5$
14 x 51	$51,0 + 0,6 / -1$	13,8	$14,3 \pm 0,1$	7,5	± 1
22 x 58	$58,0 + 0,1 / -2$	16,2	$22,2 \pm 0,1$	11	± 1

Charakterystyka czasowo-prądowa

Cut-off current characteristics, CH10 gG

