

Nowość

ETI

ETITEC M, SM, ZP

Nowe Modułowe Ograniczniki Przepięć

ETITEC M T12

ETITEC SM T12

ETITEC ZP T12

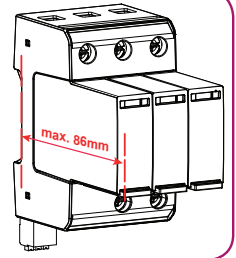


www.etipolam.com.pl

ETI Polam Sp. z o.o.
ul. Jana Pawła II 18
06-100 Pułtusk
tel. +48 23 691 93 00
fax. +48 23 691 93 60
etipolam@etipolam.com.pl
infolinia techniczna - 801 501 571

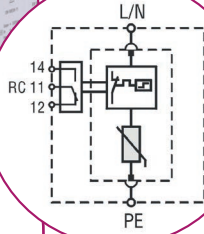
Nadrukowana informacja o podstawowych parametrach technicznych ograniczników i ich podłączeniu.

Uwaga! Głębokość korpusu ETITEC M T12 300/12,5 wynosi 86 mm. Ten ogranicznik nie jest kompatybilny ze standardowymi ogranicznikami modułowymi. Instalacja ich jest możliwa w obudowach serii SOLID GSX, GT, EPC i ACTN, ECH. NIE są kompatybilne z obudowami serii ECM, ECT i serią EKG!



Każdy ogranicznik wyposażony jest w bezpiecznik termiczny, który w przypadku przepływu prądu wyładowczego lub zwarciovego większego od I_{max} odłączy ogranicznik od sieci.

Wysokiej jakości warystor



Wizualny wskaźnik uszkodzenia warystora (czerwone okienko - uszkodzenie; zielone okienko - OK).

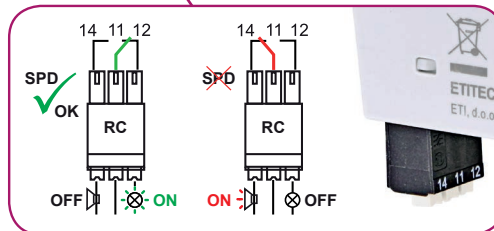


Wszystkie ograniczniki przepięć mają możliwość szybkiej wymiany modułu. Mechaniczna blokada modułu ma na celu zapobieganie przypadkowemu wyjęciu modułu, a także zwiększenie odporności na wibracje.

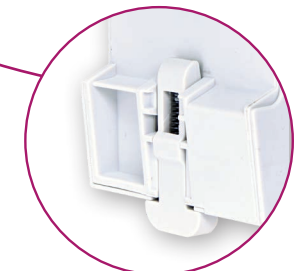


Wszystkie ograniczniki posiadają elementy zabezpieczające przed pomyłkową zamianą wstawki warystorowej innego typu.

W przypadku stosowania kilku ograniczników 1-biegunowych, możliwe jest jednoczesne podłączenie zasilania za pomocą szyny zbiorczej lub przewodu, zarówno z góry, jak i z dołu.



Styki sygnalizacji zdalnej (RC) uszkodzenia warystora.

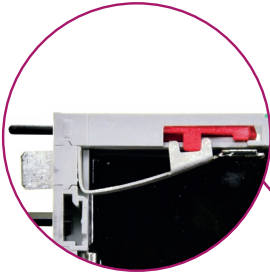


Sprężynowy zacisk do szybkiego montażu na szynie TH35 (DIN).

Dostępne wersje nowych ograniczników ETITEC M T12

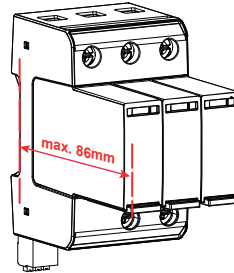
Ogranicznik	Typ	I_n/I_{max} (kA) (8/20)	I_{imp} (kA) (10/350)	U_c (V AC)	Sygnalizacja uszkodzenia RC	Uwagi
ETITEC M T12 300/7	T1, T2	20/50	7	300	Nie	-
ETITEC M T12 300/7 RC	T1, T2	20/50	7	300	Tak	-
ETITEC M T12 300/12,5	T1, T2	20/65	12,5	300	Nie	-
ETITEC M T12 300/12,5 RC	T1, T2	20/65	12,5	300	Tak	-

Uwaga: Wartości prądów I_{imp} i I_n/I_{max} - są zdefiniowane dla 1-go bieguna ogranicznika.



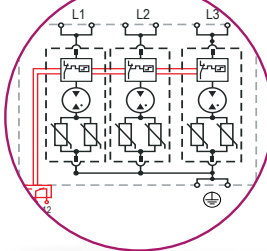
Każdy ogranicznik wyposażony jest w bezpiecznik termiczny, który w przypadku przepływu prądu wyładowczego lub zwarciego większego od I_{max} odłączy ogranicznik od sieci.

Uwaga! Głębokość korpusu ETITEC SM T12 (12.5kA) wynosi 86 mm. Ten ogranicznik nie jest kompatybilny ze standardowymi ogranicznikami modułowymi. Instalacja ich jest możliwa w obudowach serii SOLID GSX, GT, EPC i ACTN, ECH. NIE są kompatybilne z obudowami serii ECM, ECT i serią EKG!



Nadrukowana informacja o podstawowych parametrach technicznych ograniczników i ich podłączeniu.

Zastosowanie elementu warystorowego i iskiernika gazowanego zapewnia brak prądów upływu, a także wydłuża żywotność ogranicznika.



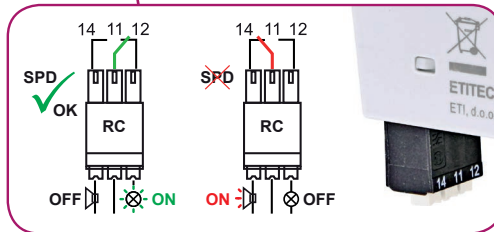
Wizualny wskaźnik uszkodzenia warystora (czerwone okienko - uszkodzenie; zielone okienko - OK).



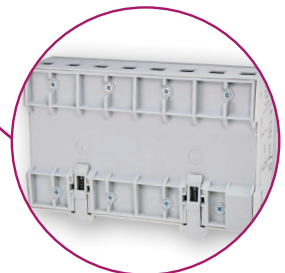
Wszystkie ograniczniki przepięć mają możliwość szybkiej wymiany modułu. Mechaniczna blokada modułu ma na celu zapobieganie przypadkowemu wyjęciu modułu, a także zwiększenie odporności na wibracje.



Wszystkie ograniczniki posiadają elementy zabezpieczające przed pomyłkową zmianą wstawki warystorowej innego typu.



Styki sygnalizacji zdalnej (RC) uszkodzenia warystora.



W ogranicznikach tej serii istnieje możliwość połączenia „V” przewodów zasilających.

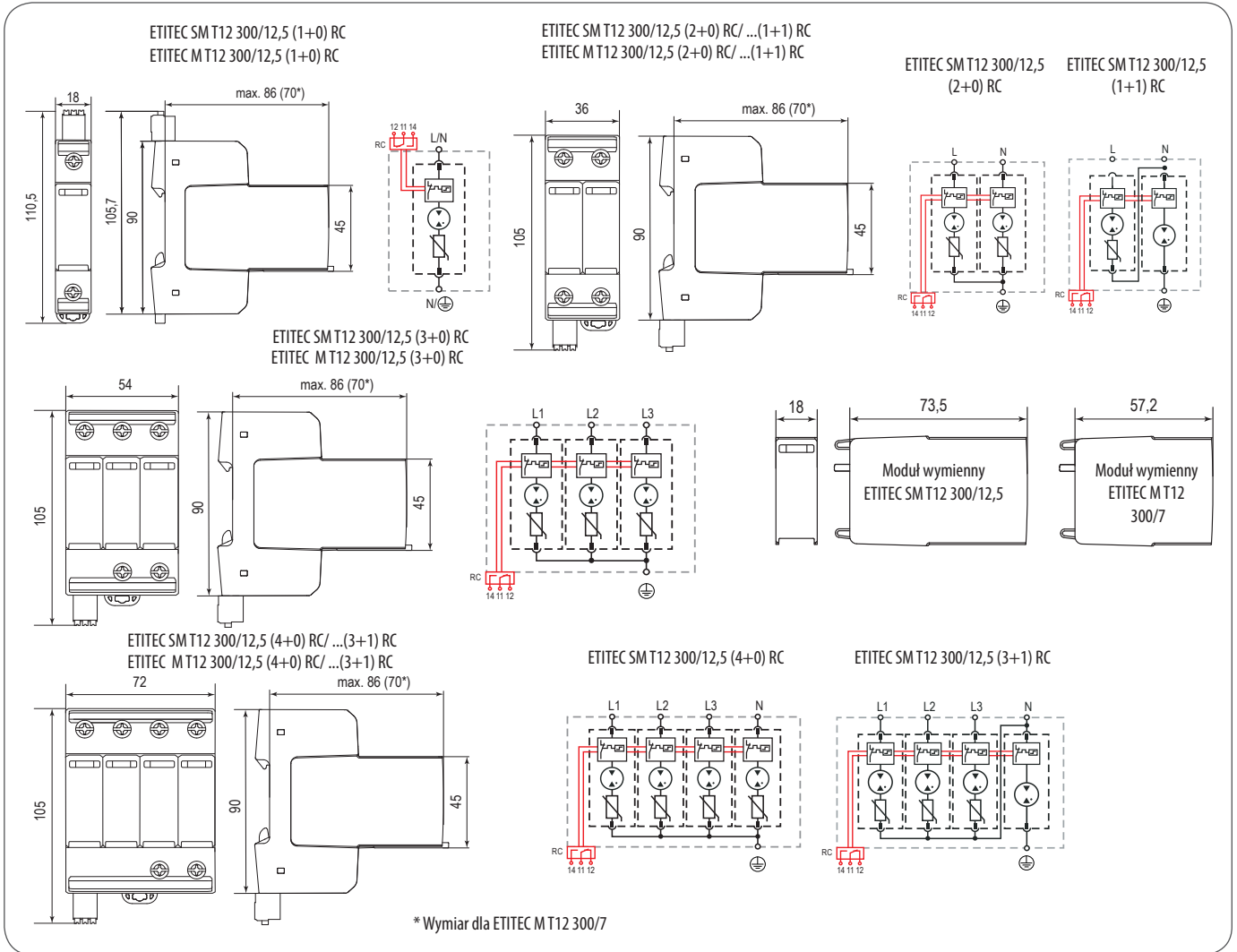
Sprężynowy zacisk do szybkiego montażu na szynie TH35 (DIN).

Dostępne wersje nowych ograniczników ETITEC SM T12 i ETITEC ZP T12

Ogranicznik	Typ	I_n/I_{max} (kA) (8/20)	I_{imp} (kA) (10/350)	U_c (V AC)	Sygnalizacja uszkodzenia RC	Uwagi
ETITEC SM T12 300/12,5	T1, T2	20/65	12,5	300	Nie	Brak prądu upływu
ETITEC SM T12 300/12,5 RC	T1, T2	20/65	12,5	300	Tak	Brak prądu upływu
ETITEC SM T12 300/25	T1, T2	20/65	25	300	Nie	Brak prądu upływu
ETITEC SM T12 300/25 RC	T1, T2	20/65	25	300	Tak	Brak prądu upływu
ETITEC ZP T12 300/7,5	T1, T2	20/50	7,5	300	Nie	Brak prądu upływu Do mocowania za szynach prądowych o rozstawie 60 mm
ETITEC ZP T12 300/7,5 RC	T1, T2	20/50	7,5	300	Tak	Brak prądu upływu Do mocowania za szynach prądowych o rozstawie 60 mm
ETITEC ZP T12 300/12,5	T1, T2	20/50	12,5	300	Nie	Brak prądu upływu Do mocowania za szynach prądowych o rozstawie 60 mm
ETITEC ZP T12 300/12,5 RC	T1, T2	20/50	12,5	300	Tak	Brak prądu upływu Do mocowania za szynach prądowych o rozstawie 60 mm

Uwaga: Wartości prądów I_{imp} i I_n/I_{max} - są zdefiniowane dla 1-go bieguna ogranicznika.

Rysunki wymiarowe/układy wewnętrzne ETITEC MT12 i ETITEC SM T12/12,5



Rysunki wymiarowe/układy wewnętrzne ETITEC SM T12 300/25

