

- **Wielofunkcyjny przekaźnik czasowy
CRME-101**



ETI Polam Sp. z o.o.
ul. Jana Pawła II 18
06-100 Pultusk
Tel. + 48 23 691 93 00
Fax + 48 23 691 93 60
INFOLINIA: +48 801 501 571
etipolam@etipolam.com.pl
www.etipolam.com.pl

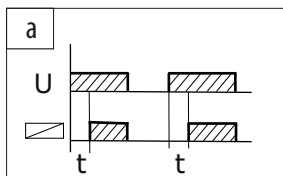
Wielofunkcyjny przekaźnik czasowy CRME-101

Zastosowanie

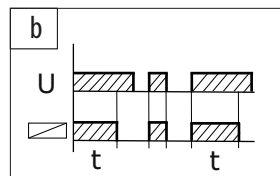
Aparaty te służą do sterowania odbiornikami energii elektrycznej wg wybranej funkcji czasowej, pozwalają na realizację jednej z 10 funkcji plus pozycje serwisowe

Opis

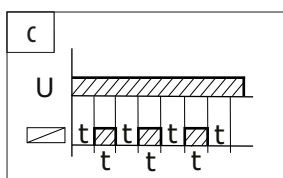
Przekaźnik umożliwia wybór jednej z 10 funkcji czasowych zgodnie z wykazem poniżej:



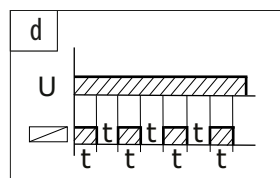
a) Opóźnione załączenie.



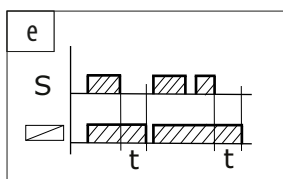
b) Opóźnione wyłączenie.



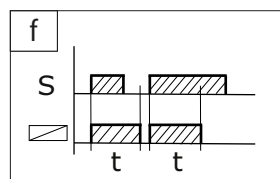
c) Praca cykliczna zaczynająca się od przerwy.



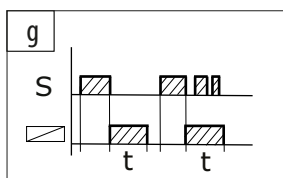
d) Praca cykliczna zaczynająca się od impulsu.



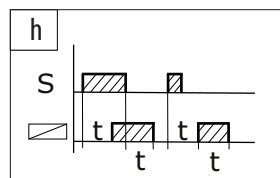
e) Opóźnione wyłączenie.
Odmierzanie nastawionego czasu po wyłączeniu impulsu sterującego.



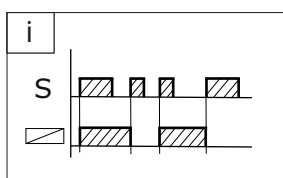
f) Odmierzanie czasu działania po załączeniu impulsu sterującego.



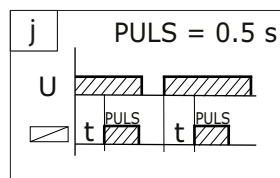
g) Odmierzanie nastawionego czasu po wyłączeniu impulsu sterującego.



h) Odmierzanie czasu działania po załączeniu impulsu sterującego oraz po jego wyłączeniu.



i) Przekaźnik impulsowy.



j) Generator impulsu.

Możliwość sterowania napięciem zasilającym U lub sygnałem sterującym S.
Dodatkowo 2 tryby serwisowe (stałe załączenie, stałe wyłączenie).
W czasie odliczania nastawionego czasu miga czerwona dioda LED (7).

● Dane techniczne

Wielofunkcyjny przekaźnik czasowy CRME-101

Ilość funkcji	10
Zakresy czasowe	0,1 s do 10 dni
Zasilanie	A1-A2
Znamionowe napięcie zasilania	12-240 V AC/DC
Ilość i rodzaje zestyków	1P-przełączny
Materiał styku	AgSnO ₂
Czas trwania impulsu sterującego minimum	60 ms
Sygnalizacja optyczna	zasilanie - zielona dioda LED; stan przekaźnika - czerwona dioda LED
Obciążalność prądowa trwała styku	16A (250V AC) AC-1/4000VA
Pobór mocy	AC: 3 VA; DC: 1,7 W
Trwałość mechaniczna	0,7 x 10 ⁵
Trwałość elektryczna	30 x 10 ⁶
Przyłączalność przewodów	2,5 mm ²
Stopień ochrony	IP40 - płytką czołową, IP20 - zaciski
Klasa palności obudowy	UL-94-V0
Temperatura pracy	od -20°C do +60°C
Wymiary	1 moduł
Montaż	szyna TH35
Norma	EN 61812-1:2011, EN 61010-1, RoHS



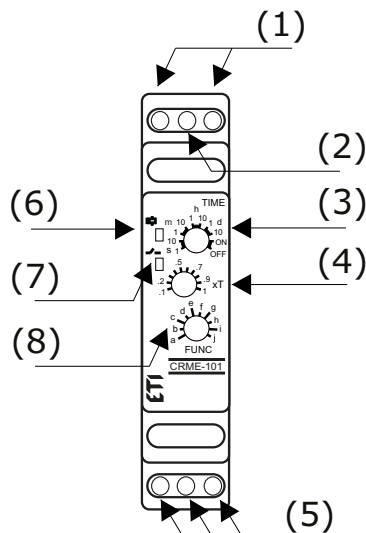
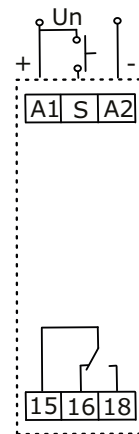
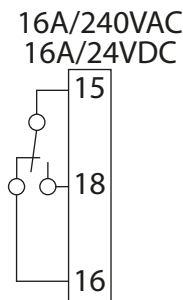
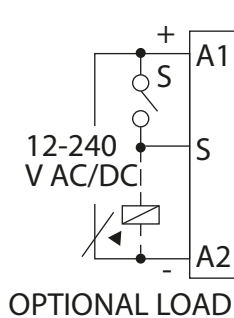
CRME-101

● Dane do zamówienia

Wielofunkcyjny przekaźnik czasowy CRME-101

Typ	Nr kodowy	Waga (g)	Pakowanie (szt.)
CRME-101	002471557	88	1/400

● Schemat podłączenia



- (1) Zaciski zasilające
- (2) Wejście sygnału 'S'
- (3) Ustawienie zakresu (skokowo)
- (4) Ustawienie czasu (płynnie)
- (5) Styk wyjściowy
- (6) Sygnalizacja zasilania
- (7) Stan przekaźnika
- (8) Ustawienie trybu (skokowo)



ETI Polam Sp. z o.o.
ul. Jana Pawła II 18
06-100 Pultusk
Tel. + 48 23 691 93 00
Fax + 48 23 691 93 60
INFOLINIA: +48 801 501 571
etipolam@etipolam.com.pl
www.etipolam.com.pl